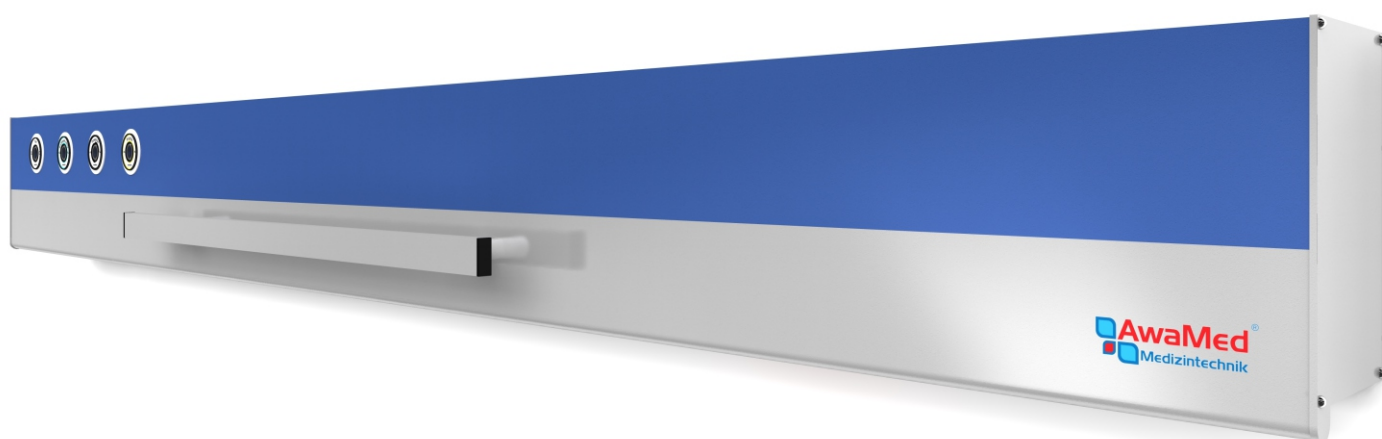
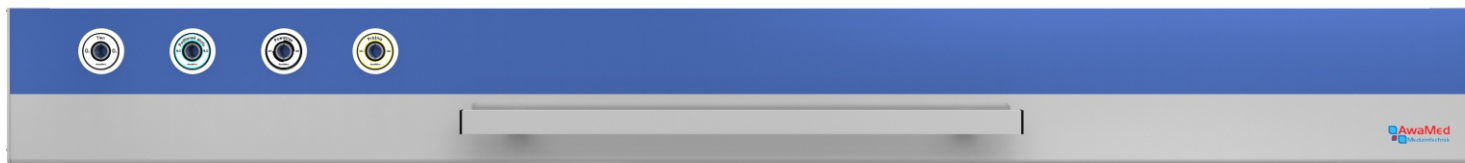


МЕДИЧНІ ПАНЕЛІ



ДОКУМЕНТАЦІЯ

Панель медична цніверсальная
AWA Classic 1



ТЕХНІЧНІ ХАРАКТЕРИСТИКИ:

- панель універсальна одинарна,
- профіль виготовлений з алюмінію,
- можливість порошкового фарбування в кольори з палетки RAL або отримання кольору за допомогою анодування,
- виділений канал для пунктів видачі медичних газів в системі AGA або DIN,
- підготовка до системи виклику (коробка для монтажу гнізда монтується перпендикулярно до поверхні підкладки)
- доступ до електромережі, технічного обслуговування або заміни передньої стінки медсанчастини, не знімаючи панель від стіни.
- можливість розширення панелі додатковими електричними розетками без необхідності розбирання медичної панелі

ОБЛАДНАННЯ ДЛЯ 1 МІСЦЯ:

РОЗЕТКИ МЕДИЧНИХ ГАЗІВ

- виготовлено в стандарті DIN або AGA,
- встановлено зі сторони контролю-вентиляції,
- кількість пунктів видачі газу: кисень, стиснене повітря, вакуум, закис азоту (до 15 пунктів в одній позиції, відповідно до побажання клієнта)
- манометр контрольний тиску газу, встановлений на передній панелі.

ЕЛЕКТРИЧНІ РОЗЕТКИ

- встановлені на одному рівні з поверхнею корпусу або над нею,
- виконання в модулі французьким 45мм x 45мм,
- кількість електричних розеток відповідає побажанням клієнта,
- кількість розеток рівно потужних відповідає побажанням клієнта.

СИСТЕМА ВИКЛИКУ

- підготовка отвору для розетки системи виклику.

РОЗЕТКИ ТЕЛЕКОМУНІКАЦІЇ

- комп'ютерні роз'єм RJ45, RJ11.

ОСВІТЛЕННЯ ЗАЛИ

- освітлення від 2W до 5 W включається вимикачем на панелі або маніпулятором системи виклику (за бажанням).

ОСВІТЛЕННЯ ПАЦІЄНТА

- Загальне освітлення, наприклад T5 2G11 потужність одного однієї люмінесцентної лампи від 18W до 80W, включається вимикачем на передній панелі або маніпулятором системи виклику (за бажанням).

ОСВІТЛЕННЯ МІСЦЕВЕ

- освітлення від 2W до 5 W включається вимикачем на панелі або маніпулятором системи виклику (за бажанням).

Розмір:

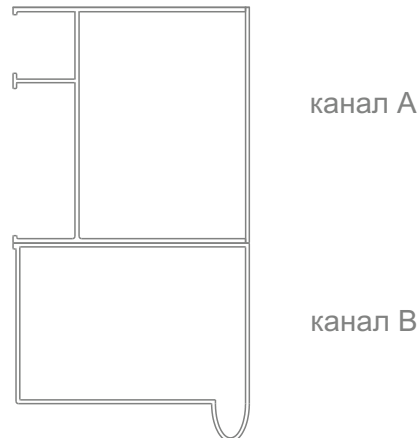
- висота 178,96 mm,
- глибина 93,50 mm,
- довжина 1600 mm.

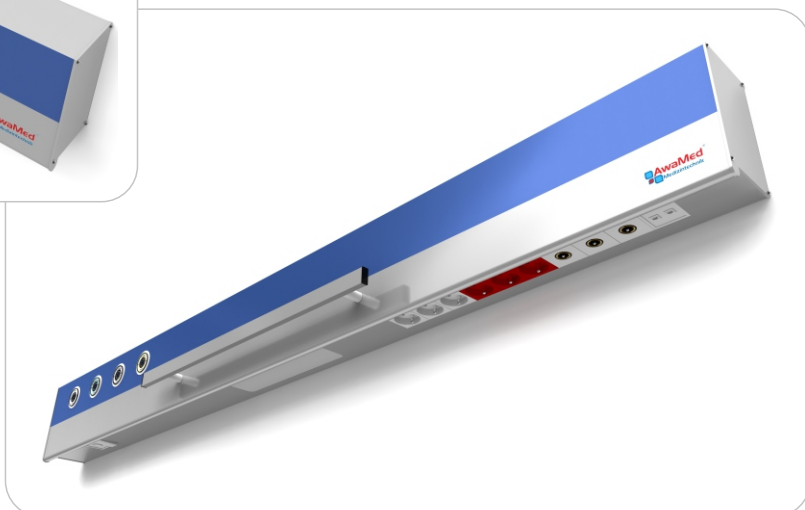
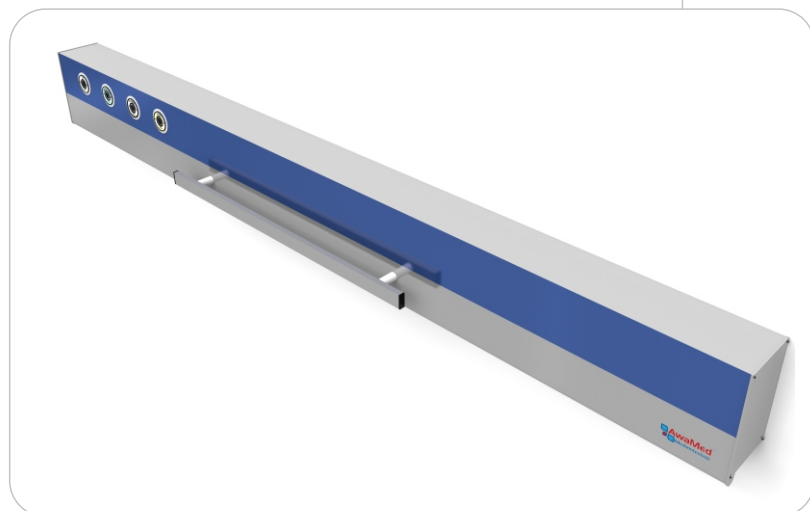
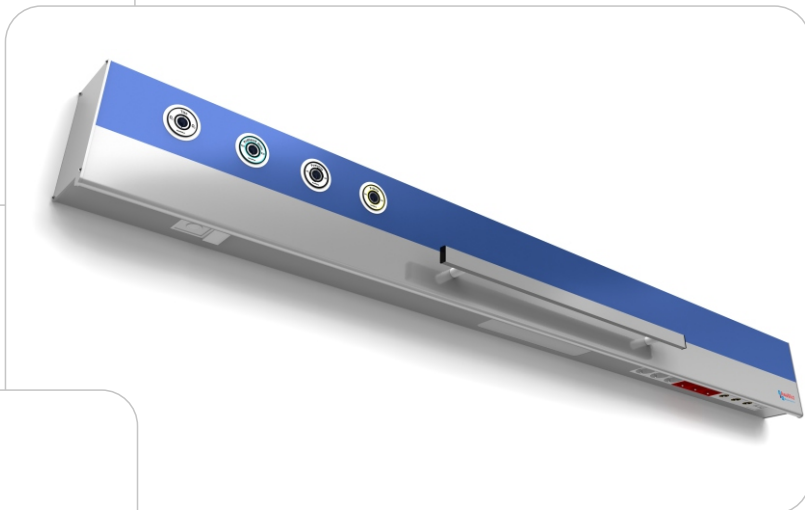
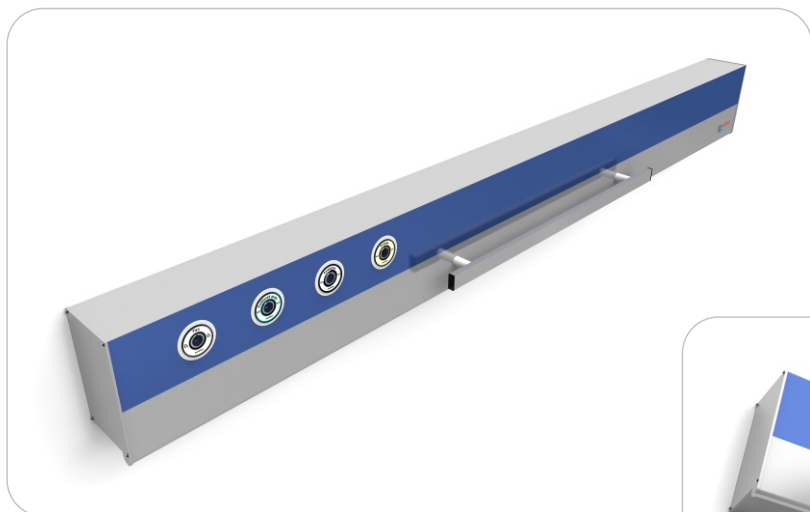
Гарантія виробника:

- 24 місяці

Канали:

- канал А призначений для установки пунктів видачі медичних газів,
- канал В призначений для електроустановки - нижнє освітлення.





ПРИКЛАДОВЕ ОБЛАДНАННЯ

Вигляд спереду



Вид знизу



ЛЕГЕНДА

- | | | | |
|--|------------------------------------|--|---------------------|
| | роз'єм із заземленням | | флуоресцентна лампа |
| | роз'єм DATA із заземленням | | медична шина |
| | роз'єм вирівнювання потенціалів | | кисень |
| | комп'ютерний роз'єм RJ45 подвійний | | оксид азоту |
| | вимикач | | стиснене повітря |
| | гніздо системи виклику | | вакуум |

РЕКОМЕНДУЄТЬСЯ



РЕКОМЕНДУЄТЬСЯ



РЕКОМЕНДУЄТЬСЯ



AWAMED Medizintechnik Arkadiusz Warzyński
Відділ Продажу ТЕЛ. 91 4876849 | ФАКС 91 4323788 |
ул. Сантоцка 44; 71-083 Щецин; www.awamed.pl

13 років
досвіду

20 осіб
на виробництві

50
виконуваних
об'єктів в рік

200
продуктів



awamed@awamed.pl
www.awamed.pl



tel. 91 48 76 849
fax 91 43 23 788